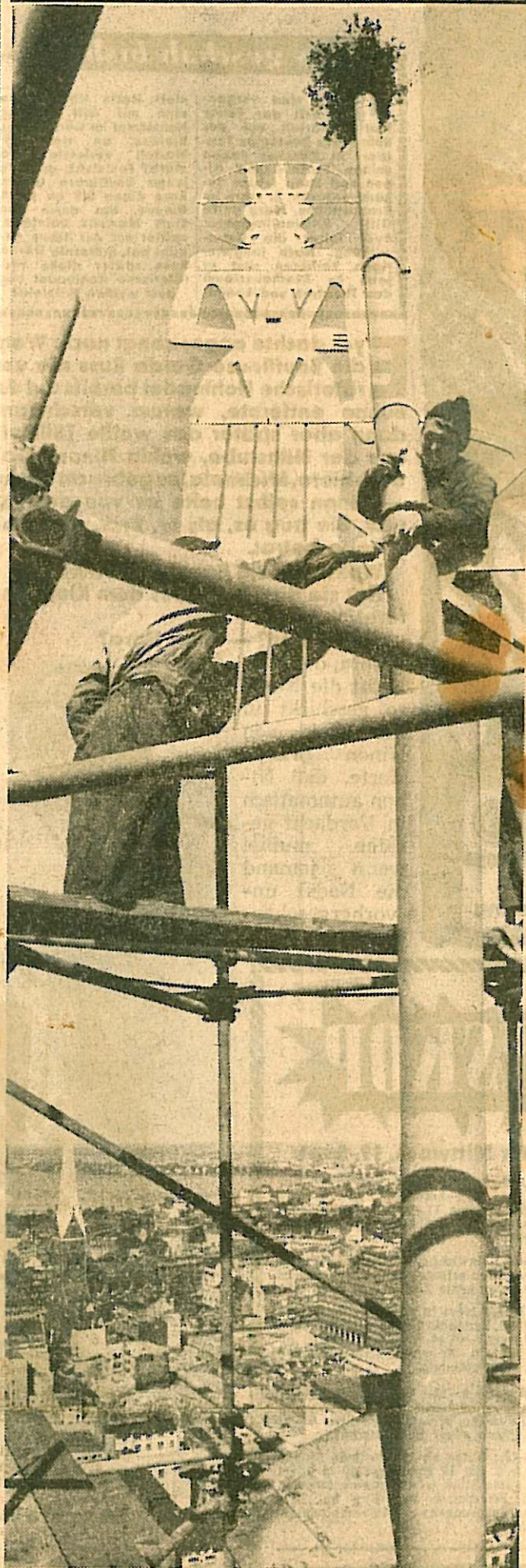


ST. KATHRIN als Wetterfahne



Hamburg
heute
früh

Mittwoch, 19. Sept. 1956

Bild
ZEITUNG

112 Meter über Hamburgs Dächern

So nahe wird sie bald keiner mehr sehen. Als stilisierte Wetterfahne wurde „St. Kathrin“ in luftige Höhen gehievt. So wird die 4,5 m hohe Figur bald auf dem wiedererstandenen Turm der Katharinenkirche 112 m über Hamburg thronen. Vorerst war all dies aber nur Generalprobe. Kupferklempner Schultz und Sohn aus Hamburg-Altona wollten sehen, wie sich St. Kathrin von diesem hohen Standpunkt ausnimmt. So montierten sie vorerst ein Modell aus Preßstoff an der Helmstange der Turmspitze.